



いつもは見られないエリアを一挙公開!

博物の森で遊ぼう

九州大学総合研究博物館 第25回 公開展示

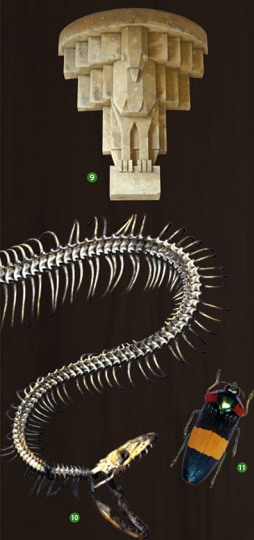
5月 2025 17・18・24・25・31 6月 1・7・8・14・15 土日開館 計10日間

開館時間 ● 10:00 - 16:00 / 入場無料

会場 ● 箱崎サテライト 旧工学部本館 / 主催 ● 九州大学総合研究博物館



いつもは見られないエリアを一挙公開! — 博物の森で遊ぼう 2021.09.17-18, 24-25, 31 ① 17-8-14-15



九州大学箱崎サテライト旧工学部本館で活動している総合研究博物館は、本館の改修工事に関連して、近々博物館機能の一部を休止する予定です。それに先立ち、5月17日から6月15日までの土日に、館内の通常は公開していないエリアを特別に一般公開します。加えて期間中には教員による参加型イベントを実施します。

九州大学総合研究博物館には九州大学110年の歴史の中で蓄積された145万点もの膨大な量の学術標本・資料が収蔵されています。これらは学問や大学の

歩みを教えてくれるとともに、ここから新しい研究が生まれてくる可能性を秘めた宝物です。さらに、

2023年に箱崎サテライト近代建物は九州大学初の登録有形文化財になりました。九州大学の

代表的建築物であり、工学部設立のシンボルでもあります。館内随所に散りばめられた開示室やバックヤードには貴重な学術標本・資料が所狭しと並べられています。改修前の館内、そして九大が誇る膨大な学術標本・資料を見ることができる貴重な機会です。是非お越しください。



一挙公開!! 展示期間中だけの公開場所

① 4階壁画の会議室 / ② 動物骨格標本開示室 / ③ 工学系資料開示室 / ④ 人骨資料開示室
 ⑤ 化石標本開示室 / ⑥ 植物標本開示室 / ⑦ 剥製標本開示室 / ⑧ 昆虫標本開示室
 高土吉鉱物標本開示室 / 工学部別品室 / 元寇防壁廊下展示 / 常設展示室など

⑨ 工学部本館正倉玄關贈送入り(ファワードコンドル 1930年) / ⑩ ニシキヘビの交通号車(1914年) / ⑪ ミロムカサマムシ(1991年)

館内ツアー・特別講座・ワークショップなど

丸山先生の昆虫子ども相談室

丸山 宗利 / 予約不要 / 第一会議室
 5/17 11:00~12:30 / 5/24 13:00~15:00

発癌担当者とめぐる!箱崎キャンパス跡地ツアー

福永 将大 / 博物館HPにて予約受付。定員有。
 5/17 14:00~ / 5/31 14:00~ / 6/14 13:00~

鉱物標本作成ワークショップ

上原 誠一郎 / 予約不要 / 2階
 2階常設(各日30名程度)

名誉プロフェッサー前田の化石講座

前田 晴良 / 予約不要 / 3階常設展示室
 5/18 / 5/25 / 6/1 / 6/8 / 6/15

鉱山サイエンスツアー

中西 哲也 / 予約不要 / 3階常設展示室
 5/18 10:00~12:00 / 6/14 11:00~ / 6/15 11:00~

カタチを閉じ込める! 樹脂標本づくり

加藤 萌 / 博物館HPにて予約受付。定員有。
 5/18 13:00~15:00 / 6/1 13:00~15:00

触って考える、骨のカタチ

米元 史織 / 予約不要 / 3階常設展示室
 5/24 11:00~ / 6/1 11:00~ / 6/7 11:00~

専門家と登録有形文化財を巡ろう!

堀 貴貞 / 予約不要 / 3階常設展示室
 5/25 14:00~

貝の標本箱をつくらう

伊藤 泰弘 / 博物館HPにて予約受付。定員有。
 5/25 11:00~ / 6/7 13:00~

植物と仕器をめぐるツアー

三島 美佐子 / 予約不要 / 3階常設展示室
 5/31 11:00~ / 6/15 13:00~

九州大学総合研究博物館

〒812-8581 福岡市東区箱崎 6-10-1
 ▶現在、箱崎キャンパス保存地区は正門からのみ入館可能です。
 ▶学外の方は車での中入れができません。近隣のコインパークをご利用ください。



交通案内

- ▶福岡市地下鉄「箱崎九大駅」2番出口から正門まで徒歩約8分
- ▶JR「箱崎駅」西口(景崎宮前)から正門まで徒歩約10分
- ▶西鉄バス「箱崎松原バス停」(4-20-22系統他など)から徒歩約10分

